



## Roztrząsacze obornika SP 9-15



### SP 9, SP 11, SP 12 i SP 15

Roztrząsacze obornika SAMSON SP opracowano w ścisłej współpracy z użytkownikami naszych maszyn, tak by te sprostały najbardziej nawet wymagającym pracom z wszelkiego rodzaju rozrzuconymi materiałami.

#### Naturalna wytrzymałość

Konstrukcyjna wytrzymałość tych rozrzutników z pionowymi bębniami rozdrabniającymi rozrzucający materiał sprawdziła się w ich wieloletniej eksploatacji. Własnej produkcji przekładnię redukcyjną Samson i hydrauliczny napęd spodniego łańcucha cechują moc i wytrzymałość niezbędne do rozrzutu zarówno materiałów grubych, jak i tych bardzo zbitych czy sprasowanych.

#### Wszechstronność

Obornik ściółkowy (słomowy) może być rozrzucony jako wzięty wprost z obory. Obornik na osnowie suchej słomy jest rozdrabniany, rozrzucony, i może być zawsze zaorany. Suchy nawóz kurzy z długą słomą jest odpowiednio rozdrabniany. Rozrzutniki Samson zużywają o 40-50% mniej energii niż tradycyjne konstrukcje z poziomymi bębniami rozdrabniającymi i talerzami rozrzucającymi z łopatkami o regulowanym ustawieniu.

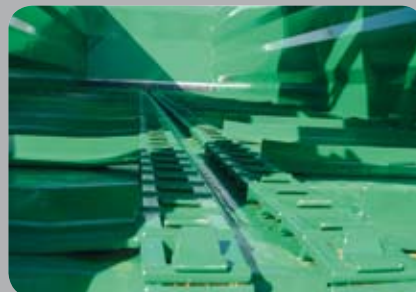
#### Mały ciężar własny

Rozrzutniki Samson budowane są z wysokowytrzymałej stali, co przekłada się na ich mniejszy ciężar własny a większą ładowność.

Modele SP wyposażono w wielostronne w swoim zastosowaniu urządzenie roztrząsające różnego rodzaju materiały. Takie urządzenie roztrząsające składa się tutaj z dwóch pionowych bębni i montowanych mobilnie członów rozrzutowych. Dwunastometrowe urządzenie zdolne jest rozrzucać materiał w ilości od 4 t/ha do 70 t/ha.

Zastosowane w rozrzutnikach SAMSON łańcuchowe człony napędzające pokrywają 95% powierzchni dna skrzyni ładunkowej. Wysokie, w kształcie litery L, 32 człony napędowe zapewniają jednorodne rozprowadzanie i przenoszenie danego materiału. Człony te unoszą łańcuchy tak, iż te nie dotykają dna skrzyni, co wydatnie minimalizuje zużycie samych łańcuchów.

Dla zapewnienia precyzyjnego i równomiernego dozowania rozrzuconego materiału roztrząsacze SAMSON SP 9 - 15 wyposażono w bezstopniową regulację prędkości łańcuchów spodnich. Ponadto, po stronie napędu i nawrotu, zamontowano zawór nadmiarowy ciśnieniowy (bezpieczeństwa).



# WYPOSAŻENIE NORMALNE I DODATKOWE

MuckMaster 1000 to sterowany komputerowo układ dozujący w funkcji prędkości jazdy. MuckMaster 1000 automatycznie dostosowuje pracę łańcucha spodniego do prędkości jazdy.



Wszystkie rozrzutniki SAMSON wyposażono w dyszel resorowany amortyzatorami gumowymi, niwelującymi niekorzystny wpływ jazdy po nierównym terenie, co zwiększa eksploatacyjną żywotność samych rozrzutników.

LoadLogger to licznik wsadów (ładunków) plus licznik zadaniowy (z możliwością zerowania). Po skończonej pracy taki LoadLogger podaje ilość rozrzuconych ładunków (wsadów). Ponadto, LoadLogger wyposażono w licznik sumujący wszystko co dany rozrzutnik rozrzucił.



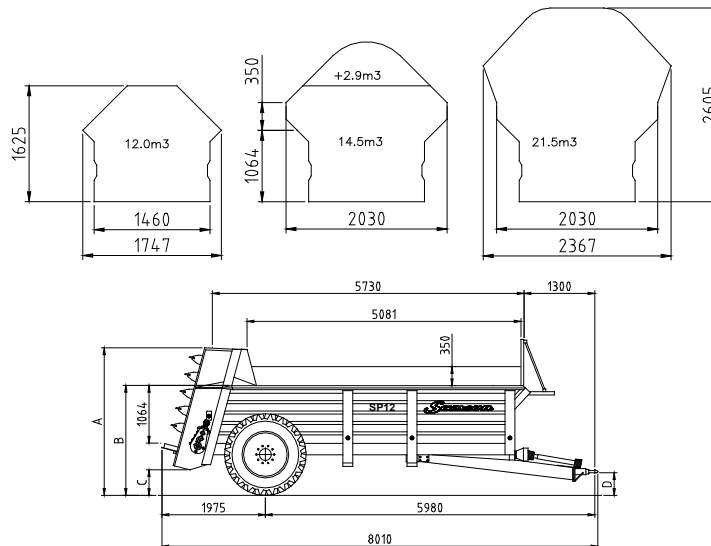
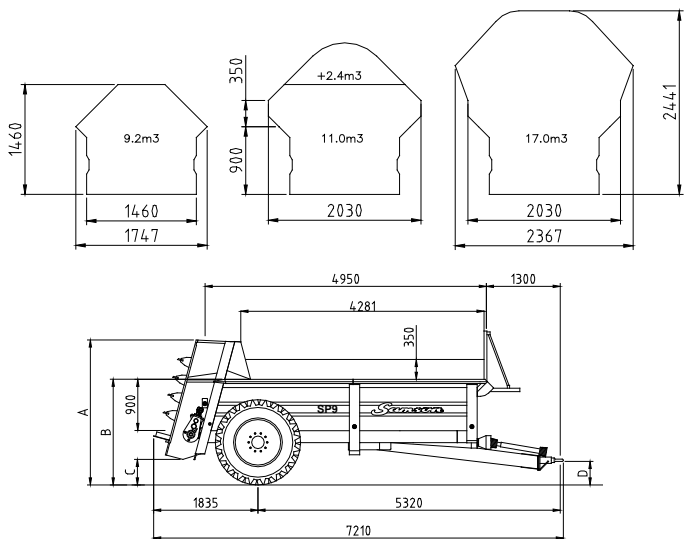
Na modelach SP 9 i SP12 można zamontować hydrauliczny układ automatycznego napinania łańcucha spodniego z chwilą uruchomienia rozrzutnika.

Wszystkie rozrzutniki SAMSON można wyposażyć w ocynkowaną, hydrauliczną osłonę materiałów luźnych (gnojownicy), która pełni rolę zarówno mechanizmu dozującego, jak i minimalizuje przecieki transportowe.



SP 9 - SP 15 można wyposażyć we wskaźnik podniesienia hydraulicznych drzwi materiałów luźnych (gnojownicy) (jw.). Taki wskaźnik ułatwia wykorzystanie tych drzwi w dozowaniu materiałów luźnych.

Inne wyposażenie dodatkowe: hydrauliczne, dwustronnego działania przeniesienie obciążenia (korzystny wpływ na siłę pociągową traktora), podwyższone burty, centralny układ hydrauliki siłowej, hydraulicznie składane lampy tylne, MuckControl i oczko pociągowe obrotowe.



**Samson**<sup>®</sup>  
- stronger than the rest

SP9 15 PL 07

**SAMSON AGRO A/S**

Vestermarksvej 25 · DK-8800 Viborg · Tel. +45 87 50 93 00 · Fax +45 87 50 93 01  
www.samson-agro.com · samson@samson-agro.com